

上海 XXXXXXXX 压缩机有限公司

调研报告

调查实施机构	北京富奥华美信息咨询有限公司
住所	〒100070 北京市丰台区科学城航丰路9号706室
电话号码	86-10-6375-4526
FAX	86-10-6375-1229
E-Mail	sw@allmyinfo.com

1、企业背景

1-1 企业基本信息

企业名称	上海 XXXXXXXX 压缩机有限公司
地址	上海市 XXXXXXXX 3679 号 6 幢 106 室
电话	021-XXXXXXX

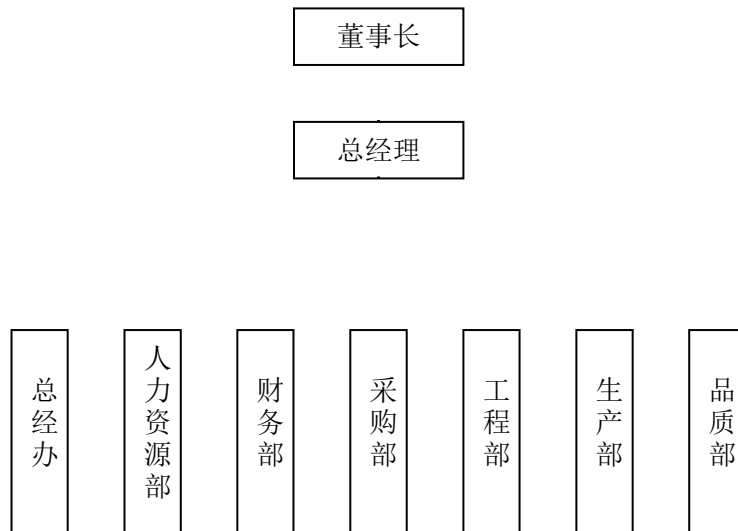
成立时间	2011年01月21日
企业性质	有限责任公司（国内合资）
注册资本	1000万元人民币
实收资本	XXXXXXX 万元人民币（2013年1月21日前补缴齐）
法人代表	XXXXXXX
从业人数	XXXXXXX 人（2019年）
销售收入	XXXXXXX 元人民币（2019年）
经营范围	从事压缩机和其附属设备；销售自产产品并提供售后服务；从事上述产品的经营性租赁，（其中经营性租赁业务经营期限仅限30年）

1-2 企业股东介绍

股东或发起人姓名或名称	实资额（万元）	出资比例
上海 XXXXXXXX 科技工程有限公司	400	40.0%
北京 XXXXXXXX 机电设备有限公司	350	35.0%
XXX	80	8.0%
其他	170	17%
合计	1000	100%

信息来源：上海工商行政管理局

1-3 组织结构图



1-4 主要部门人员数

部门	人员数量
品质部	
生产部	
工程部	
采购部	
财务部	
其他人员	
合计	

2、财务状况

2-1资产负债表

单位：■ 千元

资产	2018年12月31日	2019年12月31日
现金及银行存款 :		
应收帐款 :		
其他应收款 :		
存 货 :		
其他流动资产 :		
流动资产合计 :		
长期投资 :		

固定资产净值	:		
其他资产合计	:		
资产总计	:		
负债		2018年12月31日	2019年12月31日
短期借款	:		
应付帐款	:		
其他应付款	:		
其他流动负债	:		
流动负债合计	:		
长期负债	:		
负债合计	:		
所有者权益合计	:		
其中：实收资本	:		
负债及所有者权益总计：			

2-2损益表

单位：■千元

		2018年12月31日	2019年12月31日
主营业务收入	:		
减：主营业务成本	:		
产品销售税金及附加：			
主营业务利润	:		
加：其他业务利润	:		
减：营业费用	:		

管理费用	:		
财务费用	:		
营业利润	:		
加：投资收益	:		
补贴收入	:		
营业外收入	:		
减：营业外支出	:		
利润总额	:		
减：所得税	:		
税后利润	:		

信息来源：上海市工商行政管理局

2-3主要指标及变化情况

年度	2018 年度	2019 年度	行业平均值
流动比率 (%)			
速动比率 (%)			
资产负债率 (%)			
净资产收益率 (%)			
流动资产周转次数			
总资产周转次数			
税前利润率 (%)			
资产回报率 (%)			
应收账款平均周转天数			
存货周转天数			

应付账款平均周转天数			
主营业务利润率 (%)			
纯利率 (%)			
毛利率 (%)			
营业利润率 (%)			
资产总额年增长率 (%)			
净资产年增长率 (%)			
营业收入年增长率 (%)			
利润总额年增长率 (%)			

2-4 计算公式

指标名称	计算公式
营运能力指标	
应收账款周转次数	营业收入/期末应收账款
流动资产周转次数	营业收入/期末流动资产
存货周转次数	营业成本/平均存货净额
总资产周转次数	营业收入/平均资产总额
盈利能力指标	
净资产收益率	净利润/所有者权益×100%
总资产回报率	净利润/期末资产总额×100%
毛利率	(营业收入-营业成本)/营业收入×100%
主营业务利润率	主营业务利润÷主营业务收入×100%
营业利润率	营业利润/营业收入×100%
税前利润率	利润总额/营业收入×100%
纯利润率	净利润÷主营业务收入×100%
偿债能力指标	
流动比率	流动资产合计/流动负债×100%
速动比率	(流动资产合计-存货)/流动负债合计×100%
资产负债率	负债总额/资产总额×100%
发展能力指标	
资产总额增长率	增长率=(本期-上期)/上期×100%
净资产增长率	
营业收入增长率	
利润总额增长率	

3、行业主要指标

分类	指标	2019-12	2019-11	2019-10	2019-09	2019-08	2019-07
工业企业经济	通用机械增加值同比增长(%)						

4、行政管理信息

4-1 资质许可

发证单位	证书名称	证书编号	发证日期	有效日期
通过官方渠道查询，未发现该项内容存在相关记录	--	--	--	--

4-2 认定认证

认定（认证）部门	认定（认证）类型	证书编号	发证日期	有效期限	条数
莱茵检测认证服务（中国）有限公司					2
通标标准技术服务有限公司					1
合计	--	--	--	--	3

4-3 表彰奖励

表彰单位	荣誉信息	表彰时间	条数
上海科学技术厅	高新技术企业	2016	1
合计	--	--	1

4-4 行政处罚记录

处罚机构	通过官方渠道查询，未发现该项内容存在相关记录
处罚决定文书号	--
违法行为	--
处罚日期	--
处罚决定	--
处罚金额	--

4-5 政府信用评价

评价单位	信用等级描述	评价结果	年份
环保部门	环保信用等级	--	无
税务部门	纳税信用等级	A	2015、2018、2019
工商部门	守合同重信用企业	--	无
海关部门	海关信用等级	--	无
检验检疫部门	检验检疫信用等级	--	无

4-6 法院记录概要

法院记录	条数
被执行记录	0
失信被执行人记录	0
强制执行记录	0

备注：此部分内容为HMI发现相应记录的总条数。

4-7 民事判决记录

立案法院	上海知识产权法院
立案日期	--
案由	侵害发明专利权纠纷
诉讼地位	被告
案号	(2020)粤 73 知民初 30 号之一
审判程序	一审
诉讼标的	--
诉讼标的金额（元）	--
结案方式	裁定
判决/调解生效日期	二〇二〇年六月二十三日
判决/调解结果	准许原告广东图特家居科技股份有限公司撤诉。

备注：此部分内容只显示近三年的相关记

4-8 被执行记录

执行法院	通过官方渠道查询，未发现该项内容存在相关记录
立案日期	--
案号	--
执行标的	--

备注： 此部分内容只显示近三年的相关记录。

4-9 失信被执行人记录

法定代表人	通过官方渠道查询，未发现该项内容存在相关记录
执行法院	--
省份	--
案号	--
生效法律文书确定的义务	--
被执行人的履行情况	--
失信被执行人行为具体情形	--
发布时间	--

备注： 此部分内容只显示近三年的相关记录。

4-10 强制执行记录

执行法院：通过官方渠道查询，未发现该项内容存在相关记录	立案日期： --
执行案由： --	案号： --
申请执行标的： --	申请执行标的金额（元）： --
案件状态： --	结案方式： --
已执行标的： --	已执行标的金额： --

备注： 此部分内容只显示近三年的相关记录。

4-11 税费缴纳记录

税费种类	统计单位	缴费状态	累计欠费金额	统计日期
社会保险	人社局	--	--	--
住房公积金	住房公积金管理中心	--	--	--
通信费	移动/电信/联通	--	--	--
水电费	水电公司	--	--	--

4-12 欠税记录

主管税务机关	欠税税种	欠税总金额（元）	欠税公告日期	是否有
国家税务总局 中山市税务局小 榄税务分局	--	--	--	没有

4-13 拥有专利信息

专利类型	条数（条）
实用新型	67
外观设计	11
合计	78

5、行业/媒体评价信息

5-1 行业协会（社会组织）评价

评价性质	评价信息	发布单位	发布时间	合计数量（条）
正面	广东省创新型 企业	广东省高新技 术 企业协会	--	1
合计	--	--	--	1

评价性质	评价信息	发布单位	发布时间	合计数量（条）
负面	通过官方渠道 查询，未发现该项内 容存在相关记录	--	--	--
合计	--	--	--	0

5-2 媒体披露

信息分类	披露信息	发布媒体	发布时间	合计数量（条）
正面	通过官方渠道 查询，未发现该项内 容存在相关记录	--	--	--
合计	--	--	--	0

信息分类	披露信息	发布媒体	发布时间	合计数量（条）
负面	通过官方渠道 查询，未发现该项内 容存在相关记录	--	--	--
合计	--	--	--	0

5-3 第三方信用管理机构评价（征信机构评价）

机构名称	信用等级	评价性质	评价年份
通过官方渠道查询，未 发现该项内容存在 相关记录	--	--	--

备注：A/AA/AAA 为良好；BB/BBB 为一般；B/C/CC/CCC 为较差

6、对外担保信息概要

种类	笔数（笔）	担保金额（元）	不良比率合计（%）
保证汇总	--	--	--
抵押汇总	--	--	
质押汇总	--	--	

7、商务行为记录

7-1 合作方评价信息

合作方名称	与主体关系	合作状态	结算方式	信誉评价	主观评价
XXXX 贸易有限公司	客户	正常	--	好评	--
XXX 科技有限公司	客户	正常	--	好评	--

7-2 电商平台交易信用记录

来源（网址）	信用等级	等级描述
通过官方渠道查询，未发现该项内容存在相关记录	--	--

7-3 互联网金融平台信用记录

来源（网址）	信用等级	正面信息条数	负面信息条数
通过官方渠道查询，未发现该项内容存在相关记录	--	--	--



7-4. 消费者满意度记录

来源（网址）	综合评分	评分细则			相比行业		
		商品	服务	时效	商品	服务	时效
通过官方渠道查询，未发现该项内容存在相关记录	--	--	--	--	--	--	--

7、商务行为记录

7-1 合作方评价信息

合作方名称	与主体关系	合作状态	结算方式	信誉评价	主观评价
XXXX 贸易有限公司	客户	正常	--	好评	--
XXX 科技有限公司	客户	正常	--	好评	--
XXX 家居有限公司	客户	正常	--	好评	--
XXX 科比轴承有限公司	供应商	正常	--	好评	--
XXX 宇欣轴承有限公司	供应商	正常	--	好评	--
XXX 易有限公司	供应商	正常	--	好评	--

7-2 电商平台交易信用记录

来源（网址）	信用等级	等级描述
通过官方渠道查询，未发现该项内容存在相关记录	--	--

7-3 互联网金融平台信用记录

来源（网址）	信用等级	正面信息条数	负面信息条数
通过官方渠道查询，未发现该项内容存在相关记录	--	--	--



7-4. 消费者满意度记录

来源（网址）	综合评分	评分细则			相比行业		
		商品	服务	时效	商品	服务	时效
通过官方渠道查询，未发现该项内容存在相关记录	--	--	--	--	--	--	--

8、生产状况

8-1 2018-2019年产品产量及销量

主要产品名称	2018年产量	2018年销量	2019年产量	2019年销量
压缩机				
其他				

8-2 生产设备

设备名称	供应商	型号	数量	采购时间	价值 (千元/RMB)	出产国
CNC车床						
CNC键槽铣床						
螺杆转子专用铣床						
磨床						
磨床						
精切磨						
卧式加工中心						
加工中心						
数控外圆磨床						

信息来源：内部调查



9、销售状况

9-1 按主要产品(机型)的年生产台数和销售价格

机种	生产量 (台/19年)	型号	含税价格 (元/台/19年)
18KW	XXX 台 (估)	喷油螺杆压缩机 A 列	
		喷油螺杆压缩机 A+系列	
		喷油螺杆压缩机 AR 系列	
22KW	XXX 台 (估)	喷油螺杆压缩机 A 列	
		喷油螺杆压缩机 A+系列	
		喷油螺杆压缩机 AR 系列	
30KW	XXX 台 (估)	喷油螺杆压缩机 A 列	
		喷油螺杆压缩机 A+系列	
		喷油螺杆压缩机 AR 系列	

信息来源：内部调查

9-2 应用案例

公司名称 (用户)	项目名称	使用型号	数量	实施时间

信息来源：内部调查

10、采购情况



HuaMei Information

部件名称	供应商名称	采购金额	现地采购	进口
压缩机机头				
轴承				
电脑控制器				
阀类部件				
风扇				

信息来源：内部调查

11、技术研发现状（研发实力、研发人员的数量、研发投入的规模、在研项目）

信息来源：内部调查

12、企业未来发展战略（发展目标、发展计划、近期动向）

信息来源：内部调查



HuaMei Information